



6 Circuit du Théâtre

➔ Départ : aire de loisirs de Préguyllac



9,5 km

2h20

0h50

Itinéraire

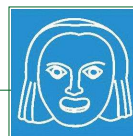
De l'aire de loisirs, remonter en direction de l'église. Passer devant en continuant tout droit sur environ 100m, puis tourner à droite. Face à la grande maison, tourner à gauche. Au carrefour, choisir la route de droite et passer dans le bourg du Maine au Chat. Continuer vers les bois. Laisser le GR® de Pays servant de liaison avec le circuit des Vignes en tournant à droite pour longer un bois jusqu'au Clône Flanquet. Emprunter la D138 E à gauche sur 50m puis tourner à droite sur un chemin enherbé. Tourner à droite sur un chemin qui se dégage des bois. Au château d'eau, traverser la D125, descendre tout droit sur le chemin. Au carrefour, continuer dans un chemin puis prendre tout droit en direction des Arènes. Traverser la départementale en direction du théâtre gallo-romain. Aller au théâtre et revenir sur ses pas. De retour sur le circuit, prendre à droite devant les maisons puis à gauche pour suivre le chemin à nier. Traverser la D138 E. Prendre à droite un chemin, et traverser à nouveau la départementale. Emprunter une petite route quasiment en face jusqu'à retrouver un gîte rural. L'aire de loisirs se trouve sur la gauche.

1 Eglise Sainte Eulalie

Datant du XII^e siècle, elle est représentative de la transition opérée entre la tradition romane et l'architecture gothique. Elle aurait été reconstruite au XV^e siècle suite à un incendie. Le portail a été entièrement refait au XIX^e siècle. Puits : à proximité de l'église.



4 Les vestiges du théâtre datant du 1^{er} siècle



Facile



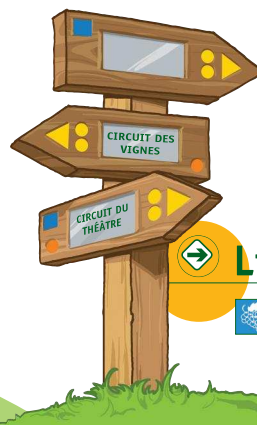
5 Les Arènes

On peut y voir les vestiges d'un mur de thermes antiques du 1^{er} siècle (sur un corps de ferme). Sur le site demeure aussi une ancienne chapelle du prieuré des Arènes, datant des XII^e et XIV^e siècles.



Et aussi...

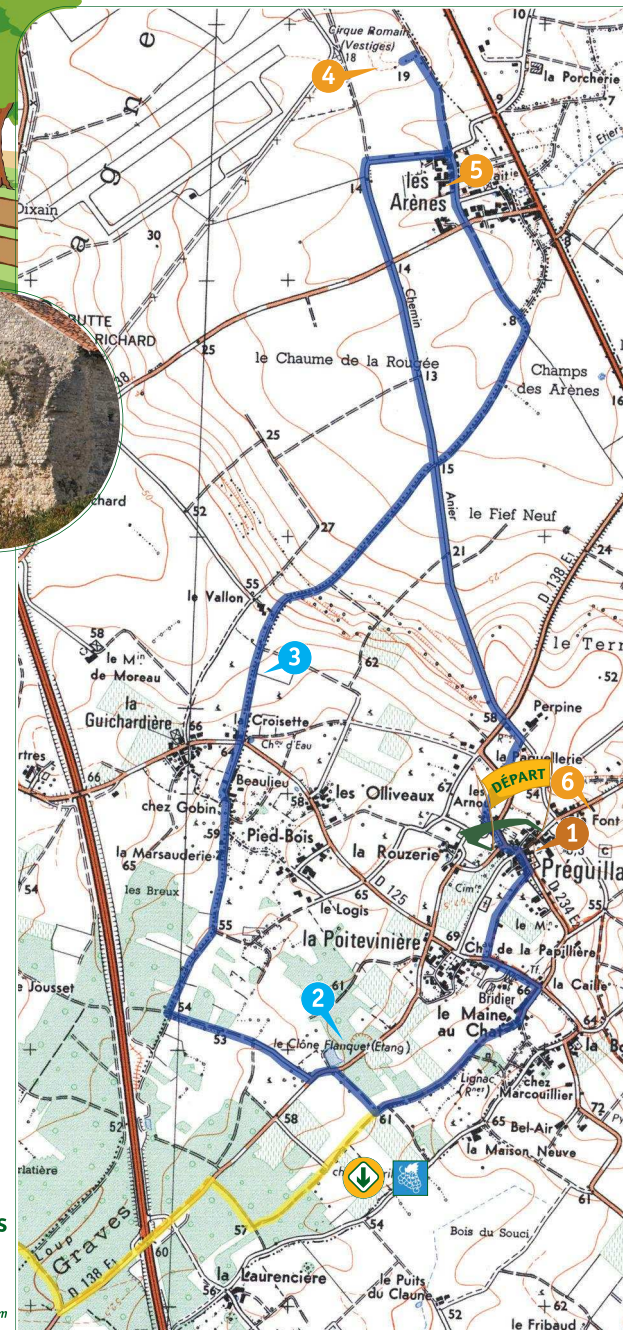
- 1 bis - L'aire de loisirs
- 2 L'étang "Le Clône Flanquet"
- 3 Point de vue sur les vallées de la Seugne et de la Charente
- 6 La fontaine



➔ Liaison 2,4 km

📍 Circuit des Vignes

Echelle :
0 250m



SCAN25® IGN 200659